



NRF Region MIDT Organisasjonsplan

Vedtatt av stiftelsesmøte 16. februar 2022

Del 1: Mål og verdigrunnlag

Mål

Region Midt skal være en region som gir alle mulighet til å delta i rugbyaktivitet med høy kvalitet i et godt miljø.

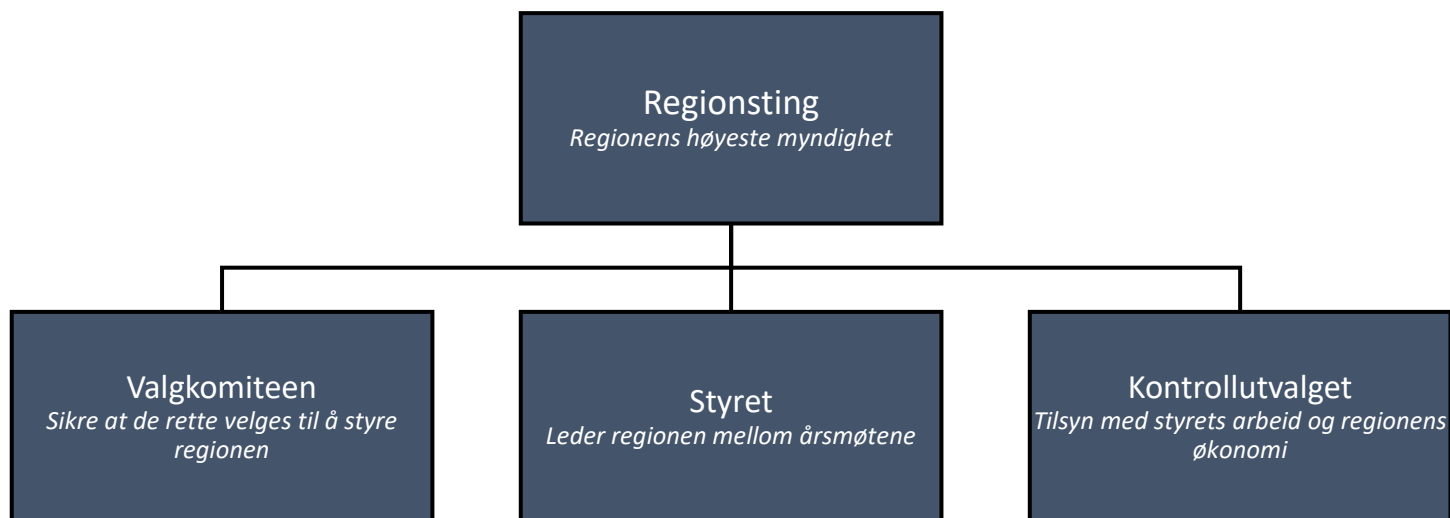
Miljø

- Region Midt skal skape et miljø der mange vil være med og mange vil delta.
- Region Midt skal promotere rugby innen regionens område.
- Region Midt skal være en åpen og demokratisk organisasjon.

Muligheter

- Region Midt skal være en region som gir alle lik mulighet til å delta i rugbyaktivitet uavhengig av kjønn, funksjonsevne, bakgrunn, alder, etnisitet og legning.
- Region Midt skal jobbe for at klubbmedlemmer skal få mulighet til å utvikle seg som utøvere, trenere, dommere og ledere.

Del 2: Organisasjonskart



- VALGKOMITEEN - Velges av regionstinget. Består av leder, to medlemmer og ett varamedlem i henhold til gjeldene lov. Skal sikre at de riktige personene velges til å styre regionen.
- STYRET - Velges av regionstinget. Består av leder, nestleder, 2 styremedlemmer og 2 varamedlemmer i henhold til gjeldene lov. I styret skal det være en barneidrettsansvarlig og en politiattestansvarlig. Styret møtes en gang per måned.
- KONTROLLUTVALGET - Velges av regionstinget. Består av 2 medlemmer og 1 varamedlem i henhold til gjeldene lov. Skal føre tilsyn med styrets arbeid og regionens økonomi.
- UTVALG – Regionstyret oppretter nødvendige utvalg for å drifte regionen. Mandat vedtas av styret. Lederne utpekes av styret.



NRF Region MIDT Organization Plan

Approved by the founding meeting 16th of February 2022

Part 1: Objectives and values

Goal

Region Midt shall be a region that gives everyone the opportunity to participate in rugby activity with high quality in a good environment.

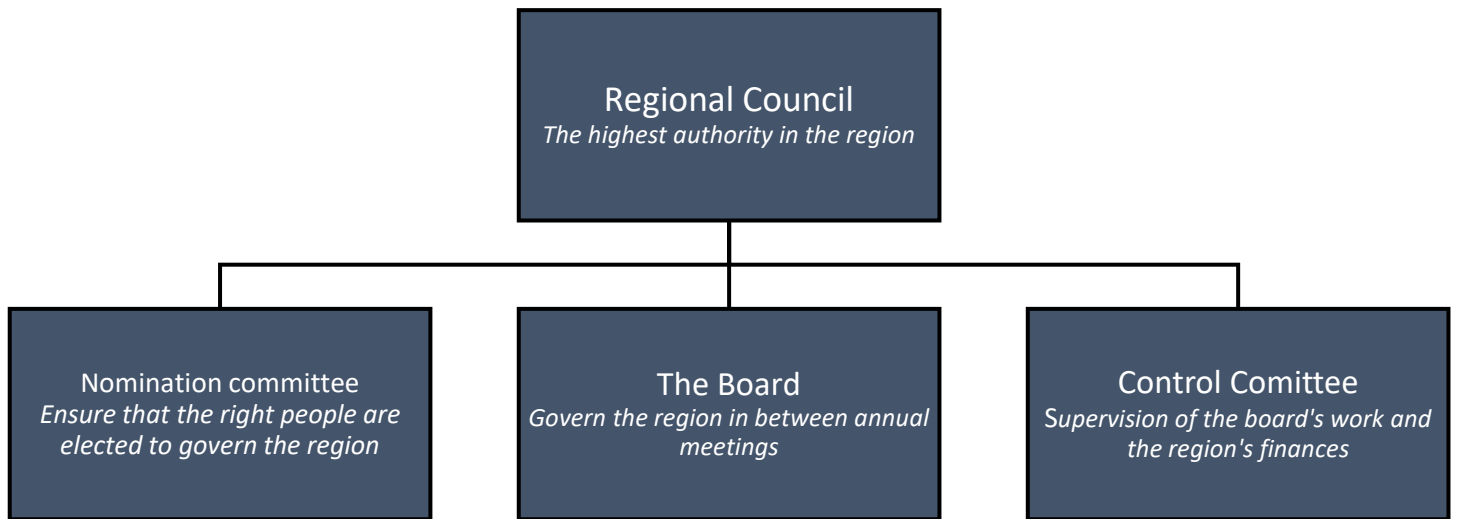
Environment

- Region Midt will create an environment where many will participate.
- Region Midt will promote rugby within the region's area.
- Region Midt shall be an open and democratic organization.

Possibilities

- Region Midt shall be a region that gives everyone an equal opportunity to participate in rugby activity regardless of gender, functional ability, background, age, ethnicity, and orientation.
- Region Midt will work to give club members the opportunity to develop as athletes, coaches, referees, and leaders.

Del 2: Organization Chart



- NOMINATION COMMITTEE - Elected by the regional council. Consists of a leader, two members and one deputy member in accordance with current law. To ensure that the right people are chosen to govern the region.
- THE BOARD - Elected by the regional council. Consists of President, Vice President, 1 board member and 1 deputy member in accordance with applicable law. The board shall have a child sports manager and a police certificate manager. The board meets once a month.
- THE CONTROL COMMITTEE- Elected by the regional council. Consists of 2 members and 1 deputy member in accordance with current law. Will supervise the board's work and the region's finances.
- COMMITTEES - The regional board establishes the necessary committees to operate the region. Mandate approved by the board. The leaders are appointed by the board.